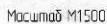


границ, прилегающих к организациям и объектам территорий, на которых не допускается розничная продажа алкогольной продукции

Объект: Краснодарский край, Ейский район, г.Ейск, ул. Таманская, 167

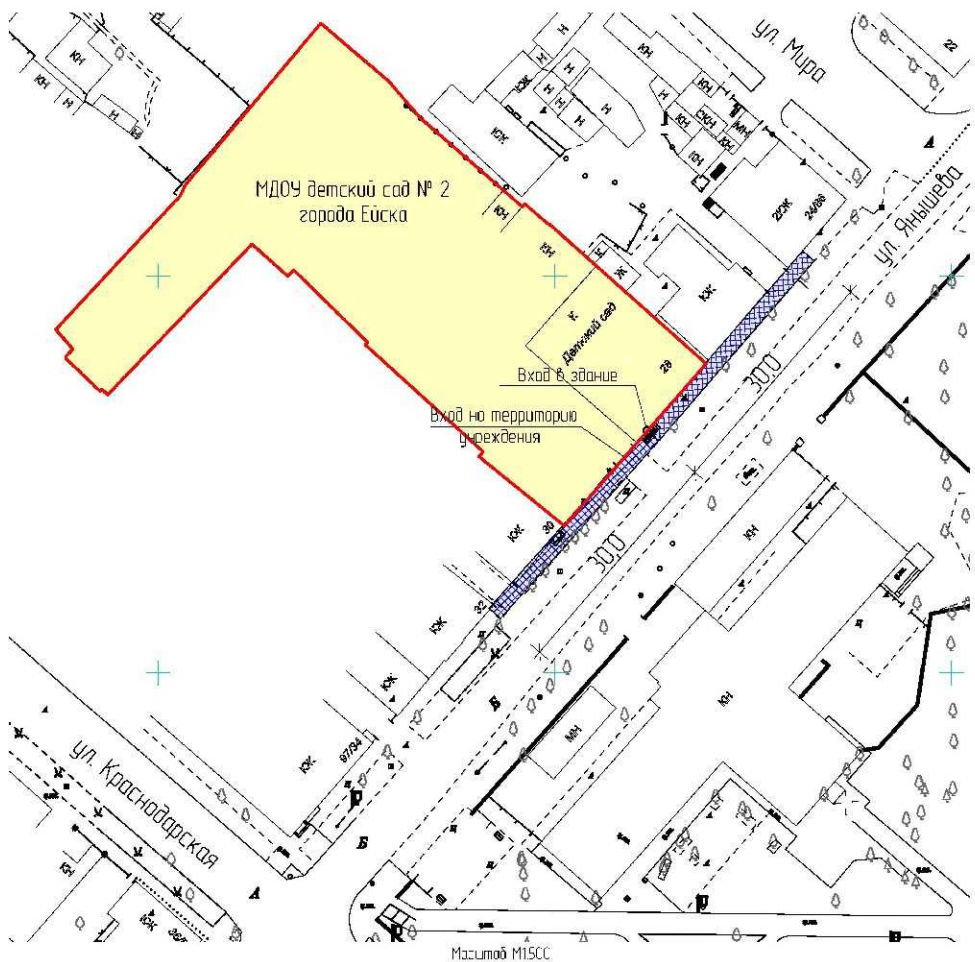


30-ти метровая зона, в пределах которой не допускается розничная продажа алкогольной продукции

территория учреждения

границ, прилегающих к организациям и объектам территорий, на которых не допускается розничная продажа алкогольной продукции

Объект: Краснодарский край, Ейский район, с.Ейск, ул. Янышева,28



30-ти метровая зона, в пределах которой не допускается розничная продажа алкогольной продукции

территория учреждения

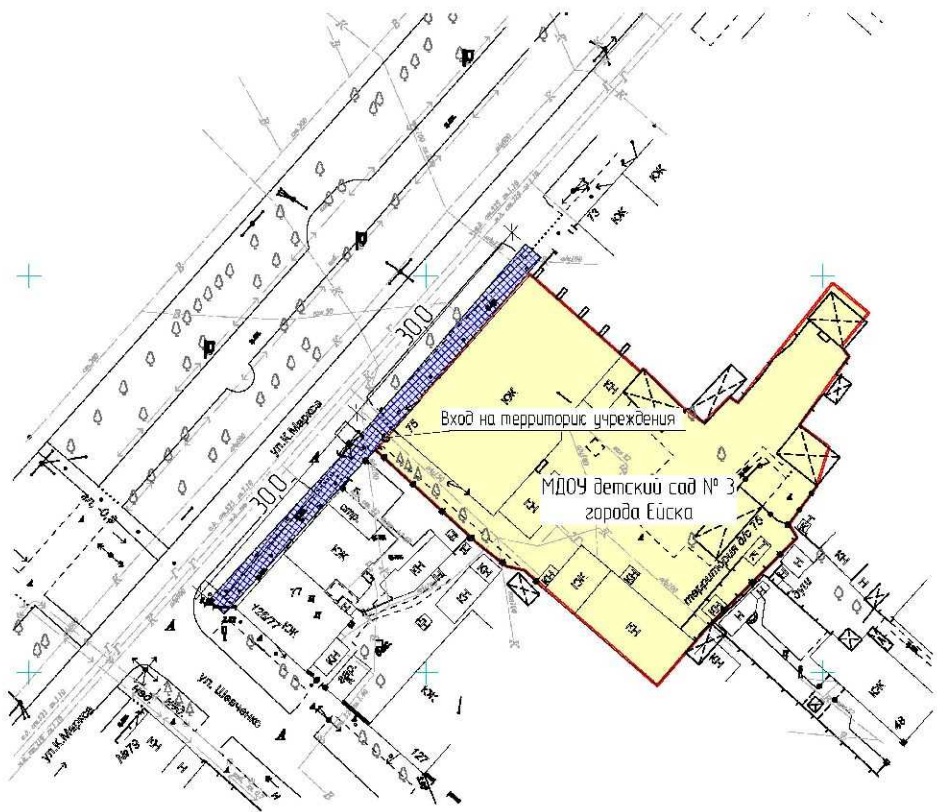
Начальник управления архитектуры и градостроительства
администрации Ейского городского поселения Ейского района _____ А.А. Христенко

Схема № 3

границ, прилегающих к организациям и объектам территорий, на которых
не допускается розничная продажа алкогольной продукции

Категория: Детские организации

Объект: Краснодарский край, Ейский район, г.Ейск, ул. К.Маркса, 75



Масштаб 1:1500

Условные обозначения:


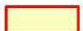
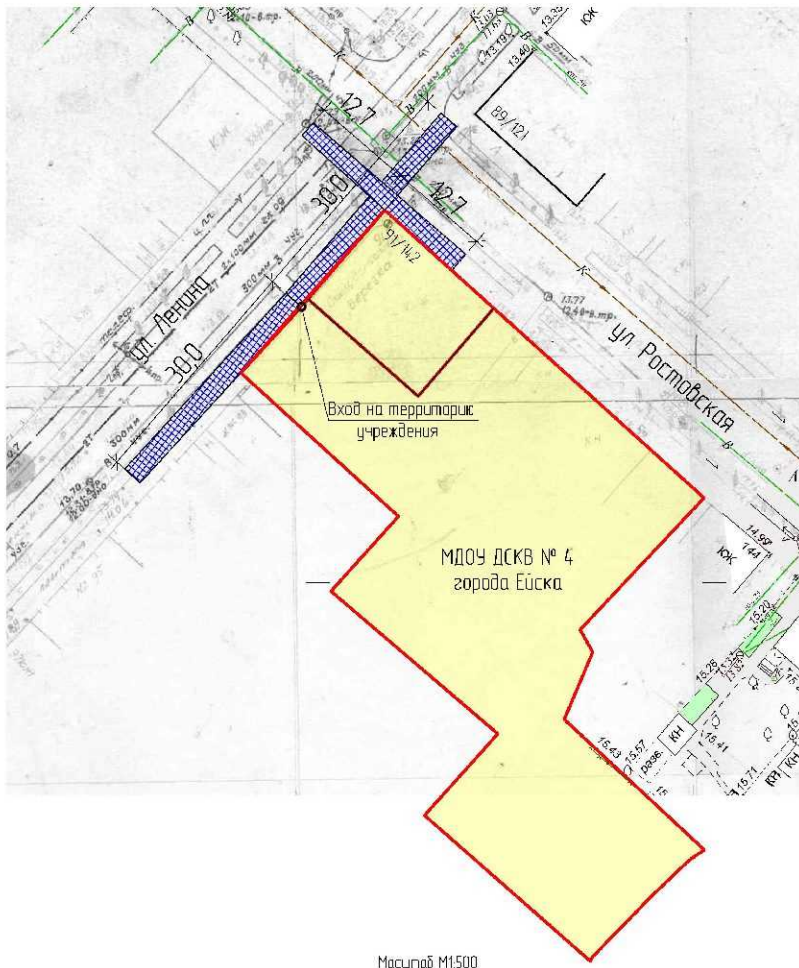
-  30-ти метровая зона, в пределах которой не допускается розничная продажа алкогольной продукции
-  территория учреждения

Схема № 4

границ, прилегающих к организациям и объектам территорий, на которых
не допускается розничная продажа алкогольной продукции

Категория: Детские организации

Объект: Краснодарский край, Ейский район, г.Ейск, ул. Ленина, 91, угол ул. Ростовской, 14/2



Условные обозначения:



30-ти метровая зона, в пределах которой не допускается розничная продажа алкогольной продукции



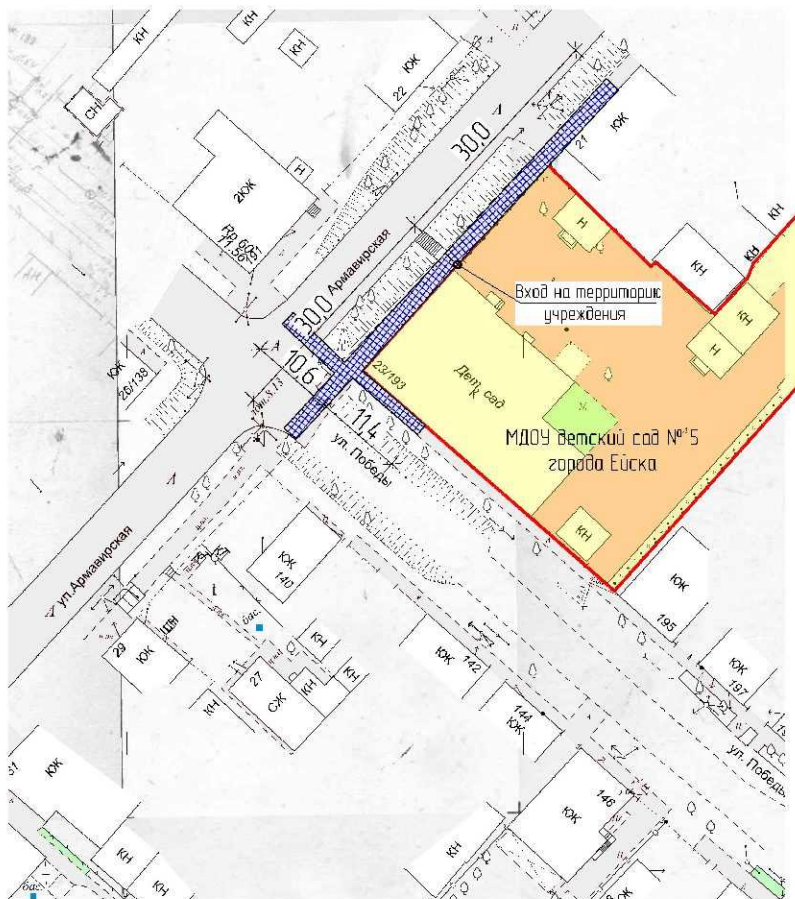
территория учреждения

Схема № 5

границ, прилегающих к организациям и объектам территорий, на которых
не допускается розничная продажа алкогольной продукции

Категория: Детские организации

Объект: Краснодарский край, Ейский район, г.Ейск, ул. Армавирская,23 угол ул. Победы,193



Масштаб 1:1500

Условные обозначения:



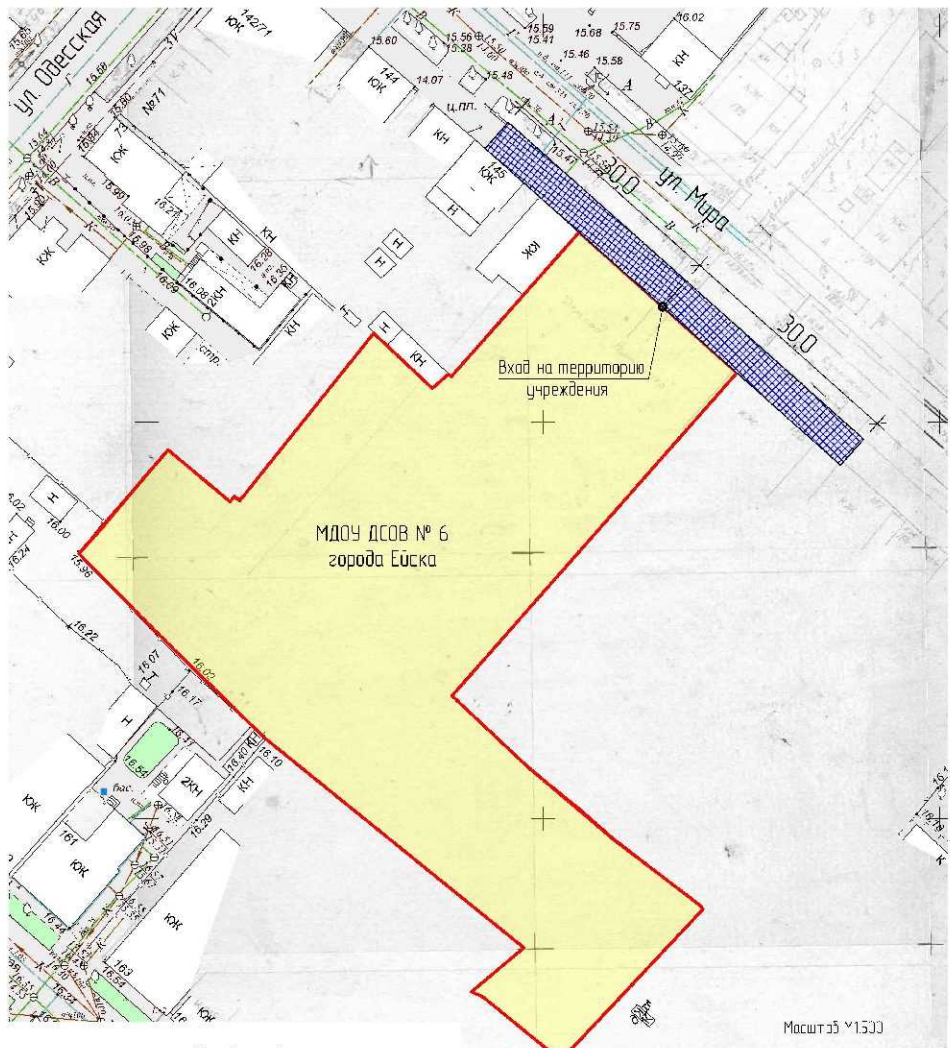
-  30-ти метровая зона, в пределах которой не допускается розничная продажа алкогольной продукции
-  территория учреждения

Схема № 6


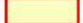
границ, прилегающих к организациям и объектам территорий, на которых
не допускается розничная продажа алкогольной продукции

Категория: Детские организации

Объект: Краснодарский край, Ейский район, г.Ейск, ул. Мира,14,8



Условные обозначения:

-  30-ти метровая зона, в пределах которой не допускается розничная продажа алкогольной продукции
-  территория учреждения

границ, прилегающих к организациям и объектам территорий, на которых не допускается розничная продажа алкогольной продукции

Объект: Краснодарский край, Ейский район, г Ейск, ул. Армавирская №201, угол ул. Партизанской №75/1



30-ти метровой зона, в пределах которой не допускается розничная продажа алкогольной продукции

территория учреждения

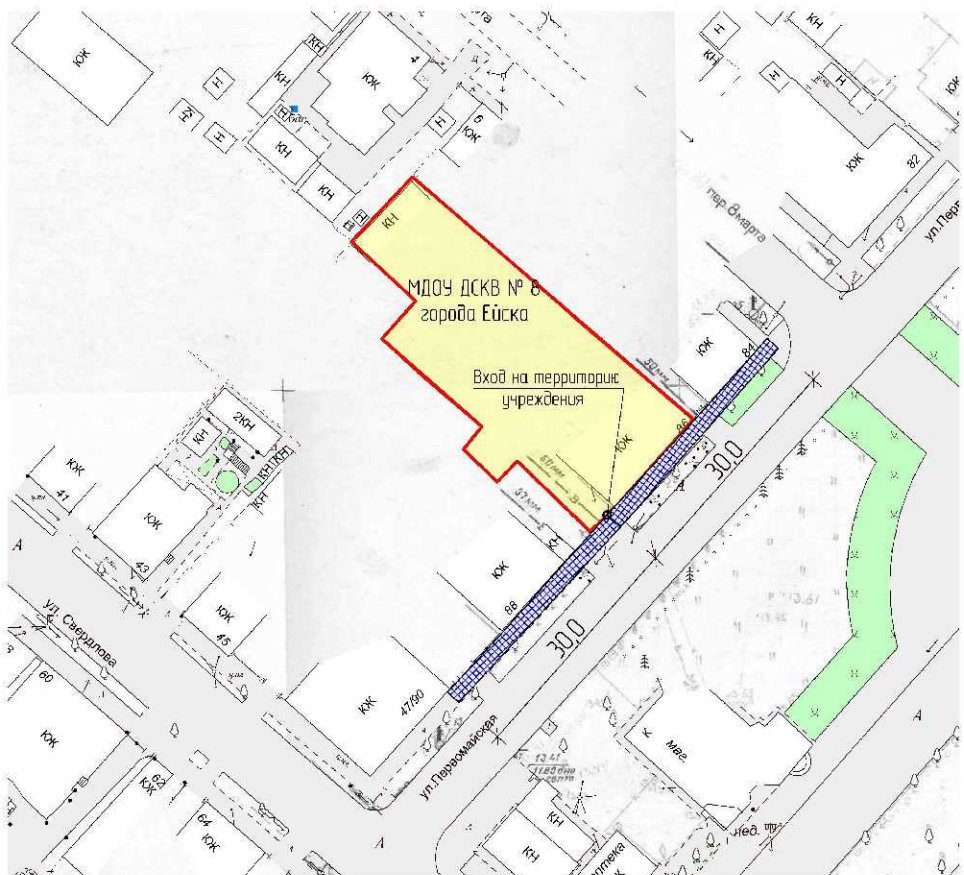
А.А. Христенко

Схема № 8

границ, прилегающих к организациям и объектам территории, на
которых не допускается розничная продажа алкогольной продукции

Категория: Детские организации

Объект: Краснодарский край, Ейский район, г. Ейск, ул. Первомайская, 86



Масштаб 1:1500

Условные обозначения:



30-ти метровая зона, в пределах которой не допускается розничная продажа алкогольной продукции



территория учреждения

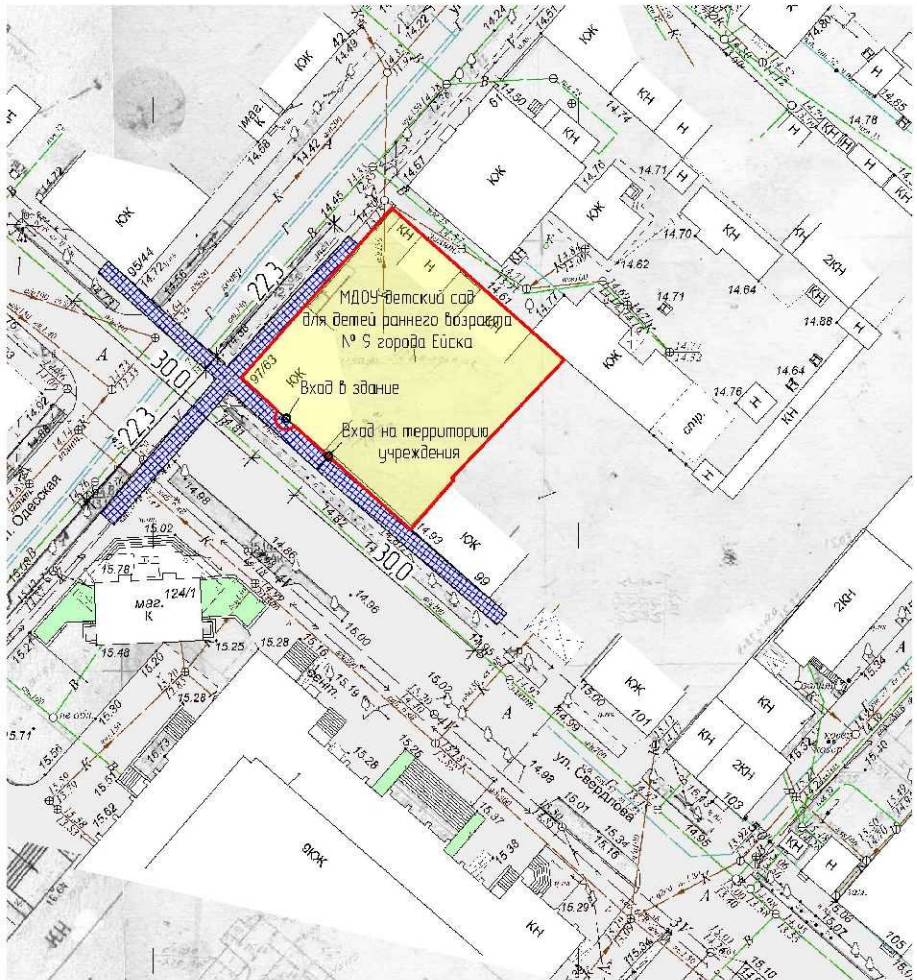
Схема № 9

№ _____ от _____ 20__

границ, прилегающих к организациям и объектам территории, на
которых не допускается розничная продажа алкогольной продукции

Категория: Детские организации

Объект: Краснодарский край, Ейский район, г. Ейск, ул. Свердлова, 97, узел ул. Одесской, 63



Условные обозначения:



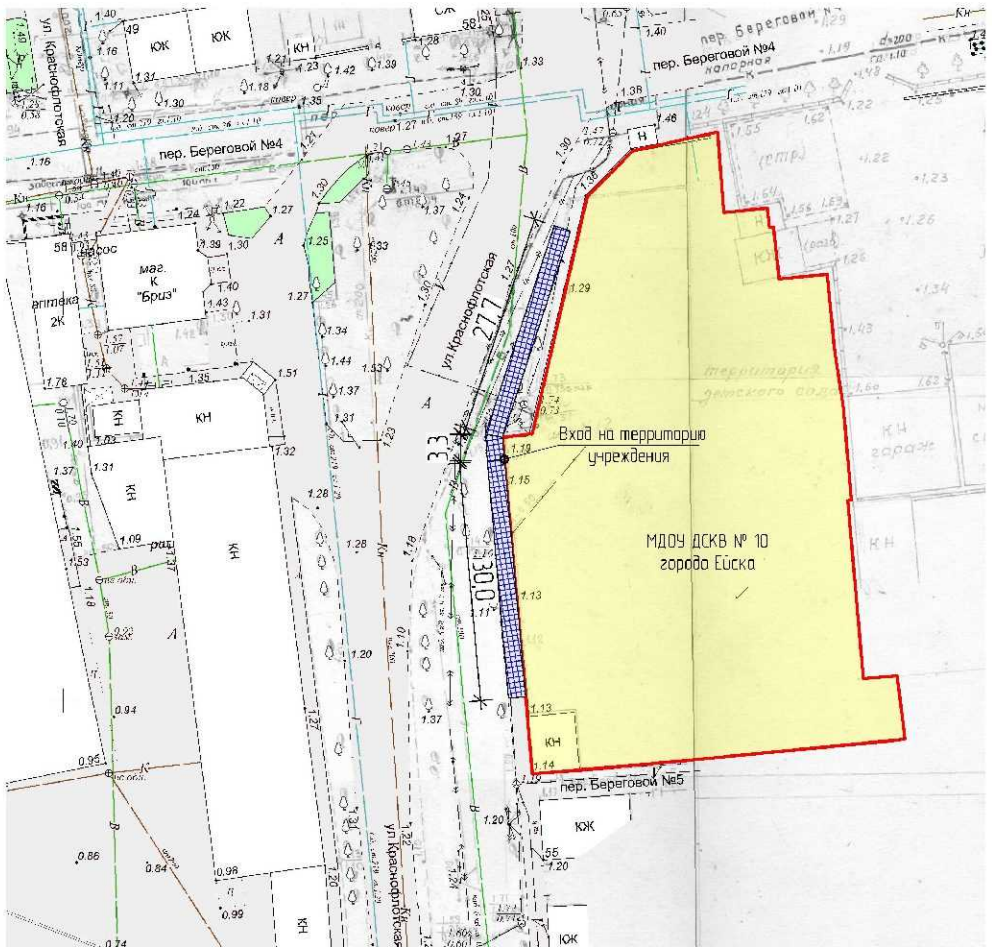
-  30-ти метровая зона, в пределах которой не допускается розничная продажа алкогольной продукции
-  территория учреждения

Схема № 10

границ, прилегающих к организациям и объектам территории, на
которых не допускается розничная продажа алкогольной продукции

Категория: Детские организации

Объект: Краснодарский край, Ейский район, г. Ейск, ул. Краснофлотская, 53



Масштаб 1:1500

Условные обозначения:



30-ти метровая зона, в пределах которой не допускается розничная продажа алкогольной продукции



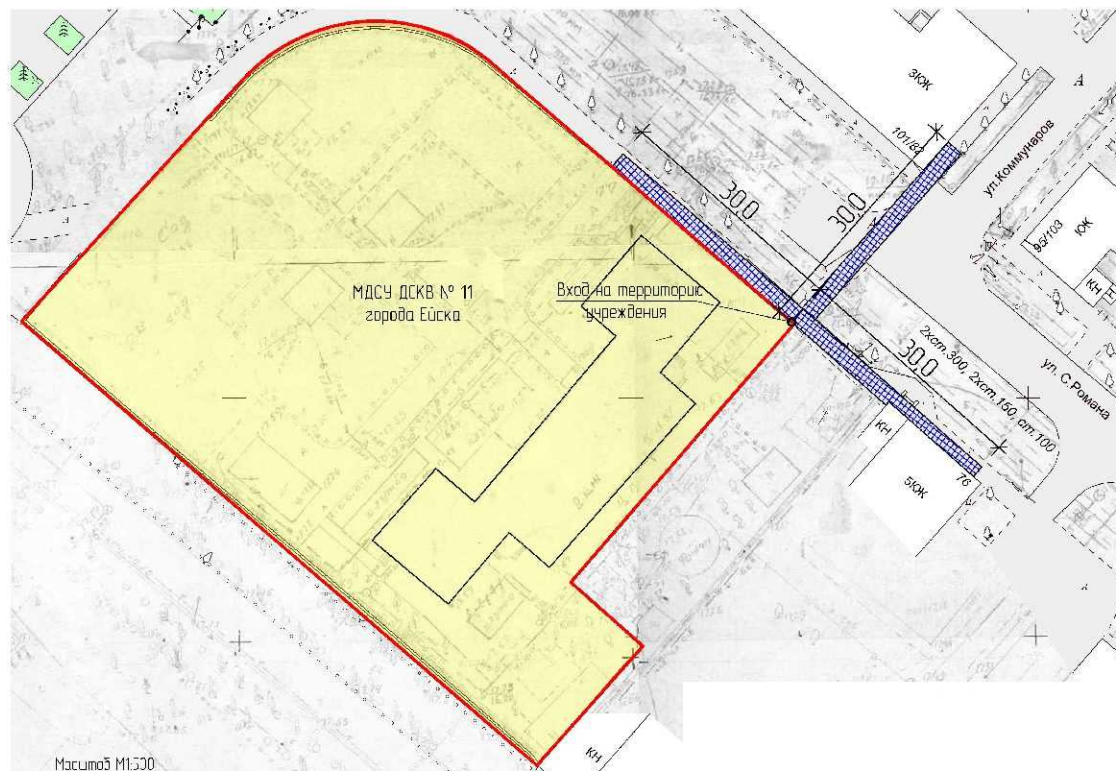
территория учреждения

Схема № 11
 границ, прилегающих к организациям и объектам территорий, на
 которых не допускается розничная продажа алкогольной продукции

Категория: Детские организации

Объект: Краснодарский край, Ейский район, г. Ейск, ул. С. Романа, 74, угол ул. К. Маркса, 107

Приложение № 1
 к постановлению администрации
 Ейского городского поселения
 Ейского района
 № _____ от _____ г.



Условные обозначения:



30-ти метровый зона, в пределах которой не допускается розничная продажа алкогольной продукции

территория учреждения

Начальник управления архитектуры и градостроительства
 администрации Ейского городского поселения Ейского района _____

А. А. Христенко

Схема № 12

№ _____ от _____ 20__ г.

границ, прилегающих к организациям и объектам территорий, на
которых не допускается розничная продажа алкогольной продукции

Категория: Детские организации

Объект: Краснодарский край, Ейский район, г. Ейск, ул. К. Маркса, 106, угол ул. Шевченко, 106



Масштаб М1:500

Условные обозначения:



30-ти метровая зона, в пределах которой не допускается розничная продажа алкогольной продукции



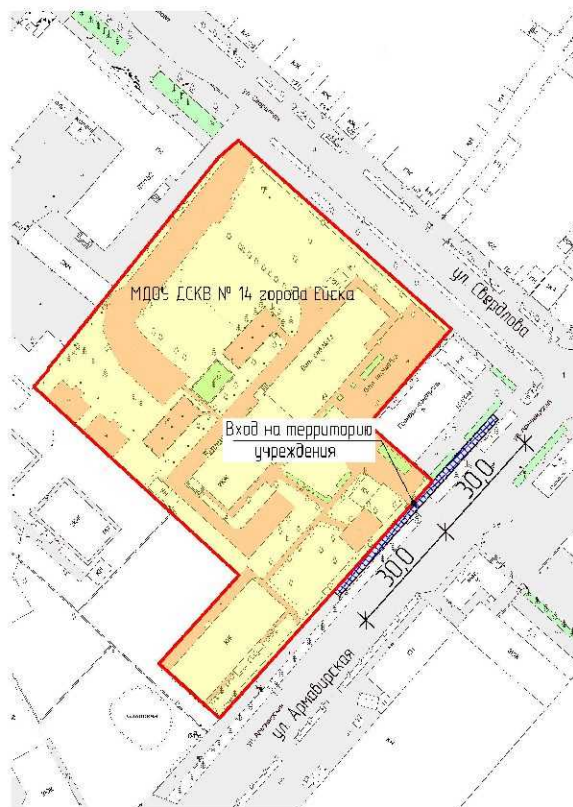
территория учреждения

Схема № 13

границ, прилегающих к организациям и объектам территорий, на
которых не допускается розничная продажа алкогольной продукции

Категория: Детские организации

Объект: Краснодарский край, Ейский район, г. Ейск, ул. Армавирская, 46



Усложпав 1:1000

Условные обозначения:



30-ти метровая зона, в пределах которой не допускается розничная продажа алкогольной продукции



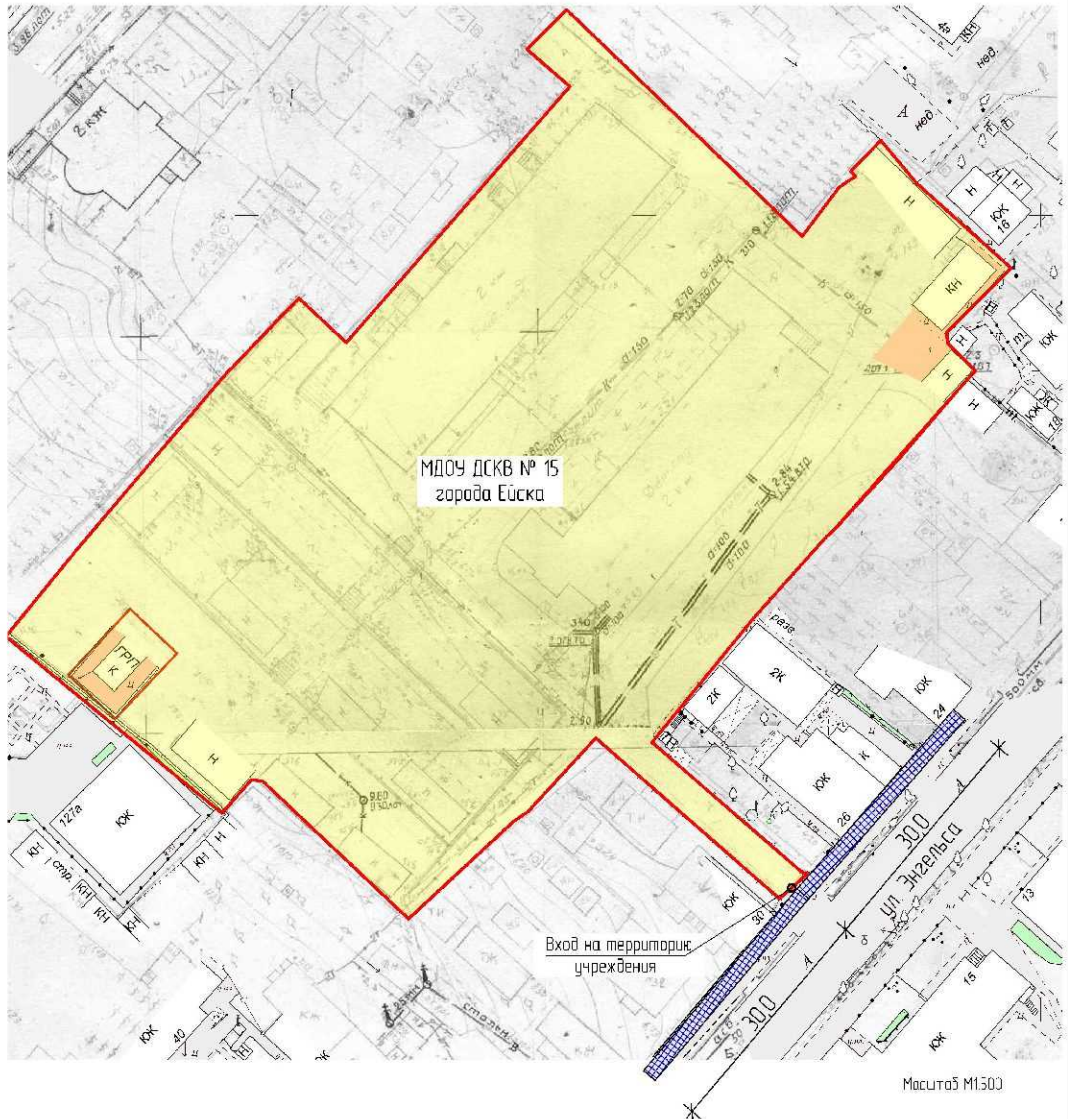
территория учреждения

Схема № 14



границ, прилегающих к организациям и объектам территорий, на
которых не допускается розничная продажа алкогольной продукции

Категория: Детские организации

Объект: Краснодарский край, Ейский район, г. Ейск, ул. Энгельса, 28



Условные обозначения:

-  30-ти метровая зона, в пределах которой не допускается розничная продажа алкогольной продукции
-  территория учреждения

Начальник управления архитектуры и градостроительства
администрации Ейского городского поселения Ейского района _____

А.А. Христенко

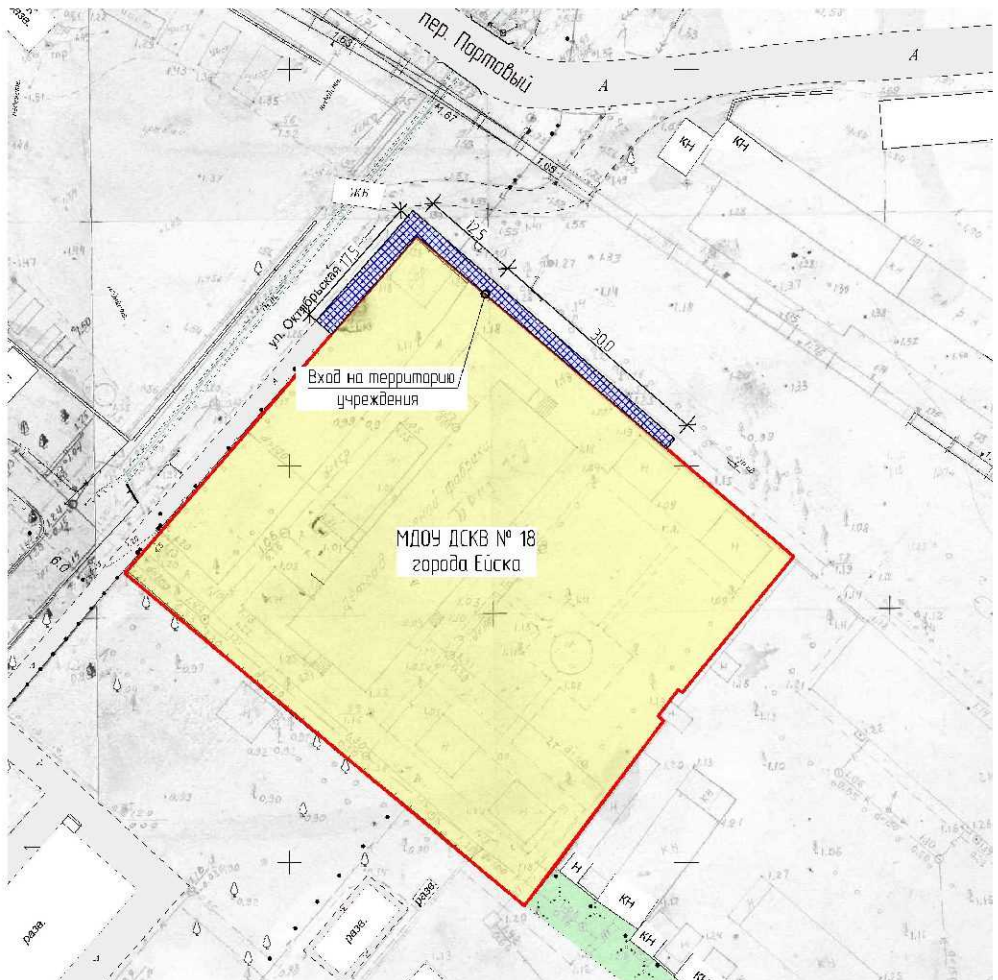
Схема № 15

№ _____ от _____ 20__ г.

границ, прилегающих к организациям и объектам территорий, на
которых не допускается розничная продажа алкогольной продукции

Категория: Детские организации

Объект: Краснодарский край, Ейский район, г. Ейск, ул. Октябрьская, 1



Условные обозначения:



30-ти метровая зона, в пределах которой не допускается розничная продажа алкогольной продукции



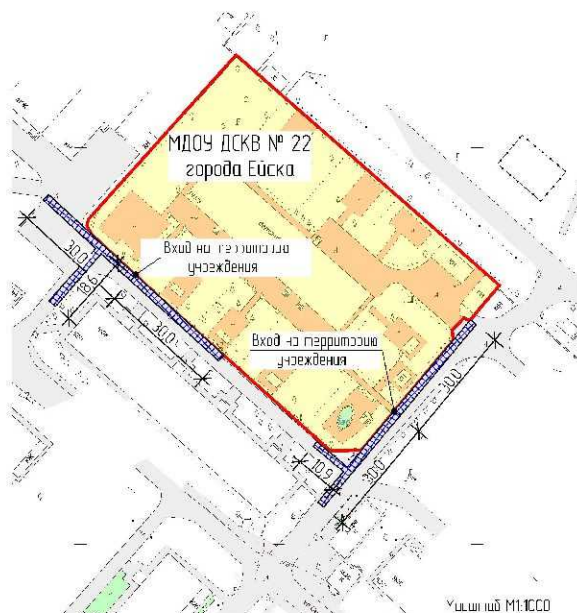
территория учреждения

Схема № 16

границ, прилегающих к организациям и объектам территорий, на
которых не допускается розничная продажа алкогольной продукции

Категория: Детские организации

Объект: Краснодарский край, Ейский район, г. Ейск, ул. Первомайская, 191/3



Ситуационный план



Условные обозначения:



30-ти метровая зона, в пределах которой не допускается розничная продажа алкогольной продукции



территория учреждения

Схема № 17

границ, прилегающих к организациям и объектам территорий, на которых не допускается розничная продажа алкогольной продукции

Категория: Детские организации

Объект: Краснодарский край, Ейский район, г. Ейск, ул. Кирпичная, 10

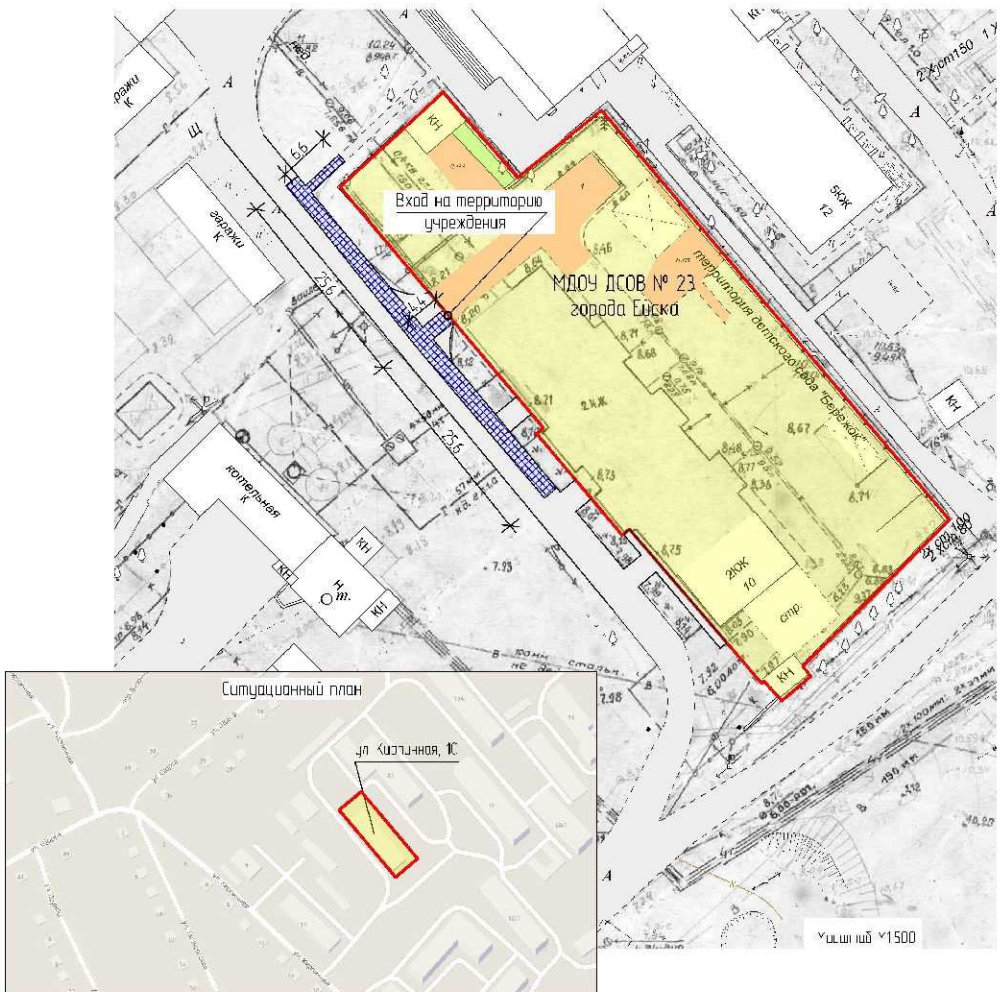
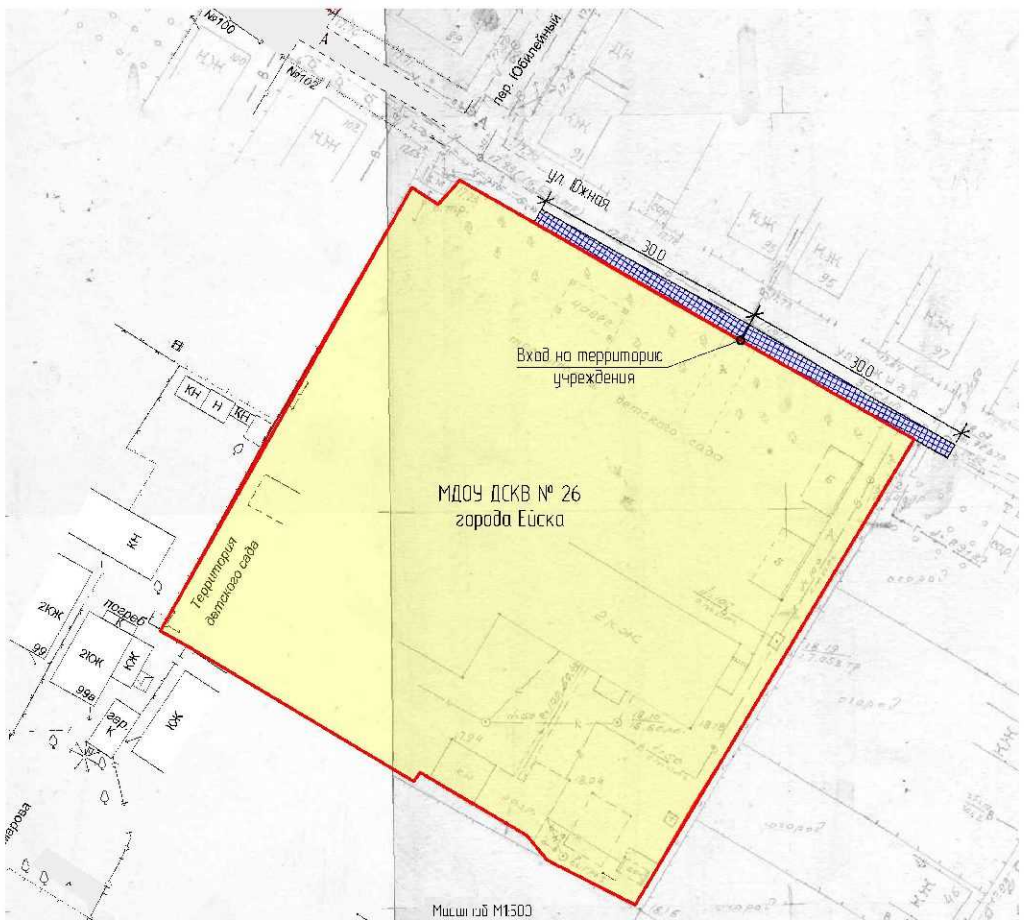


Схема № 18

границ, прилегающих к организациям и объектам территорий, на
которых не допускается розничная продажа алкогольной продукции

Категория: Детские организации

Объект: Краснодарский край, Ейский район, г Ейск, пос Широкая, ул Южная, 104



Условные обозначения:



30-ти метровая зона, в пределах которой не допускается розничная продажа алкогольной продукции



территория учреждения

Схема № 20

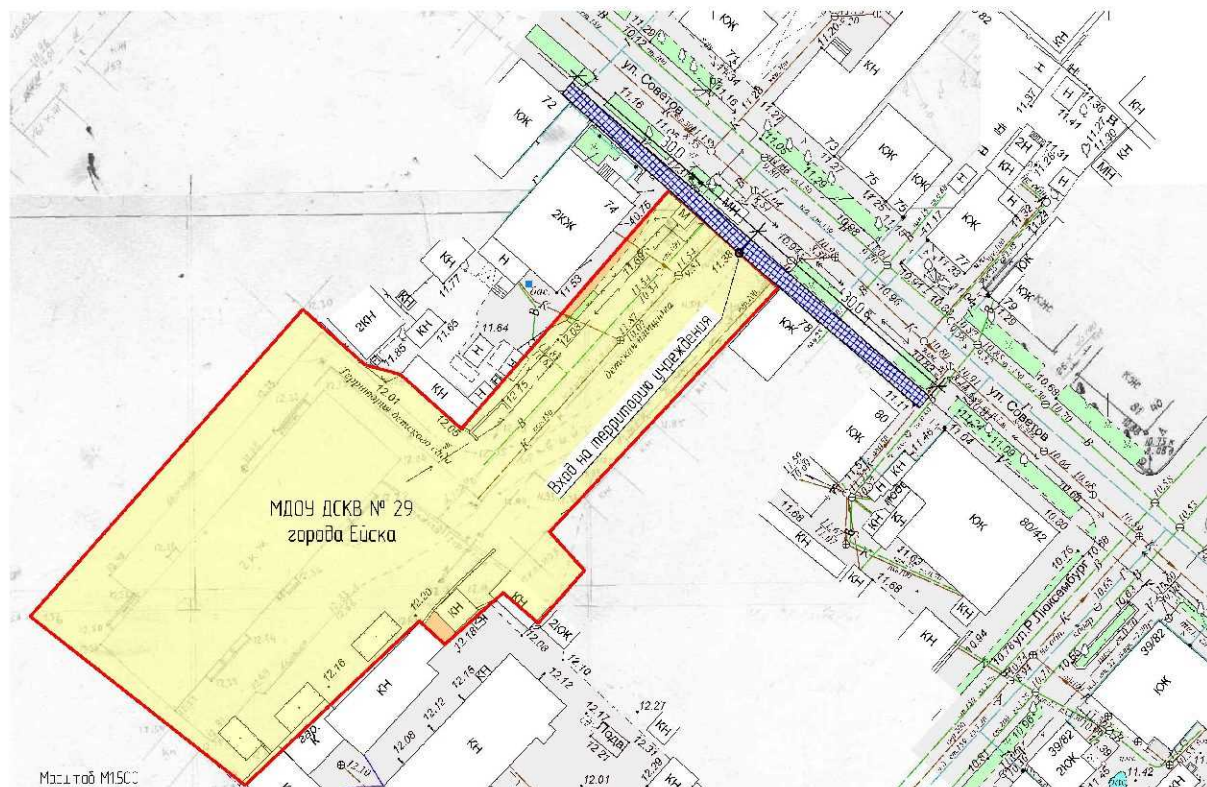
границ, прилегающих к организациям и объектам территорий, на которых не допускается розничная продажа алкогольной продукции

Приложение № 1
к постановлению администрации
Ейского городского поселения
Ейского района

№ _____ от _____ 20__ г.

Категория: Детские организации

Объект: Краснодарский край, Ейский район, г. Ейск, ул. Советов, 76



Условные обозначения:



30-метровый зона, в пределах которой не допускается розничная продажа алкогольной продукции



территория учреждения

Начальник управления архитектуры и градостроительства
администрации Ейского городского поселения Ейского района

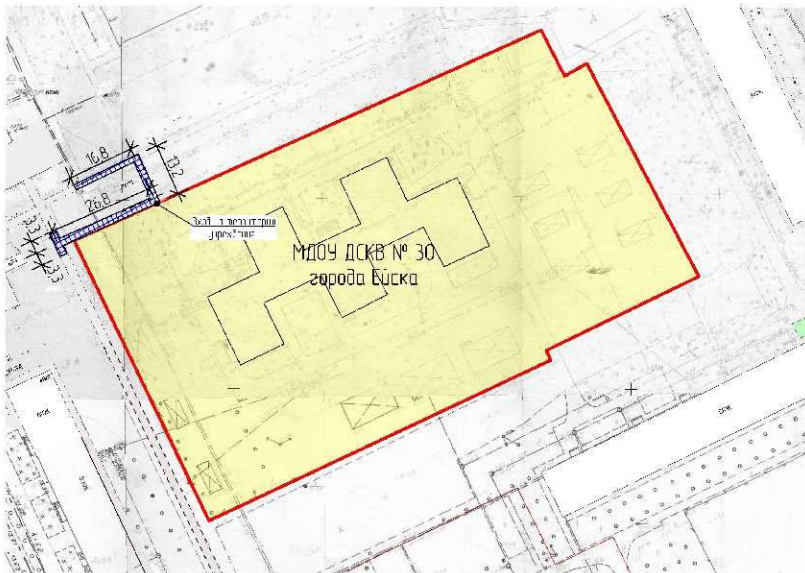
А. А. Христенко

Схема № 21

границ, прилегающих к организациям и объектам территорий, на
которых не допускается розничная продажа алкогольной продукции

Категория: Детские организации

Объект: Краснодарский край, Ейский район, г. Ейск, ул. Коммунистическая, 49/13



Масштаб 1:11000

Условные обозначения:



30-ти метровая зона, в пределах которой не допускается розничная продажа алкогольной продукции



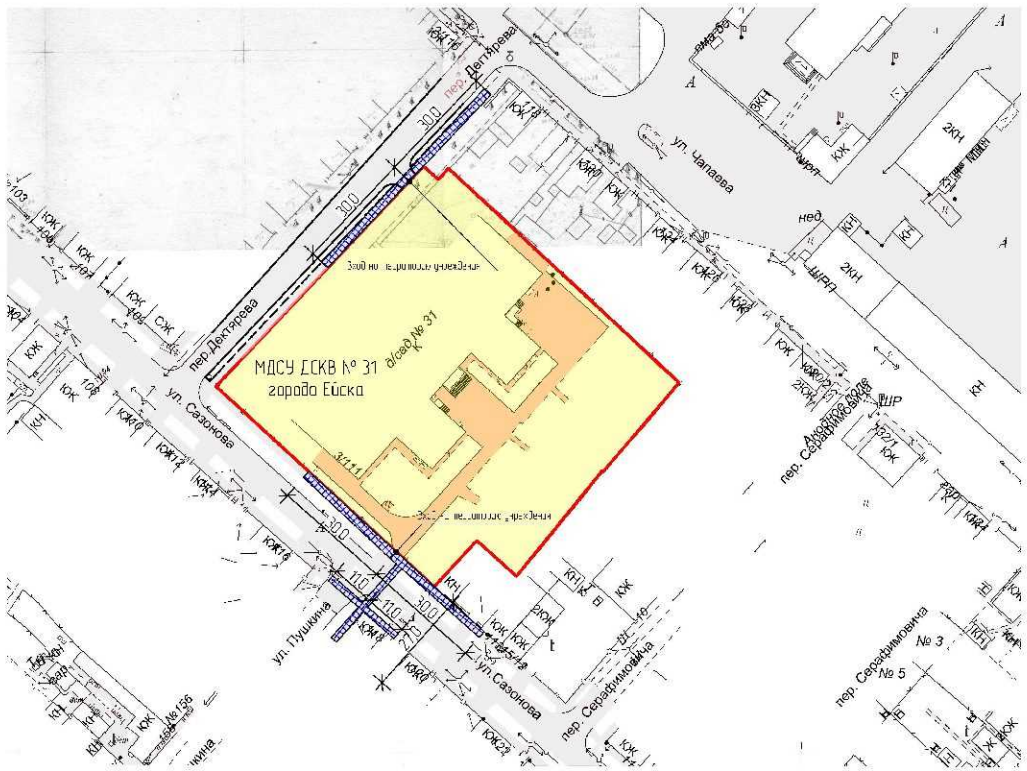
территория учреждения

Схема № 22

границ, прилегающих к организациям и объектам территорий, на
которых не допускается розничная продажа алкогольной продукции

Категория: Детские организации

Объект: Краснодарский край, Ейский район, г Ейск, ул Сазанова, 111 угол пер. Дегтярева, 3



Уч. лист № М1:1000

Условные обозначения:



30-ти метровая зона, в пределах которой не допускается розничная продажа алкогольной продукции



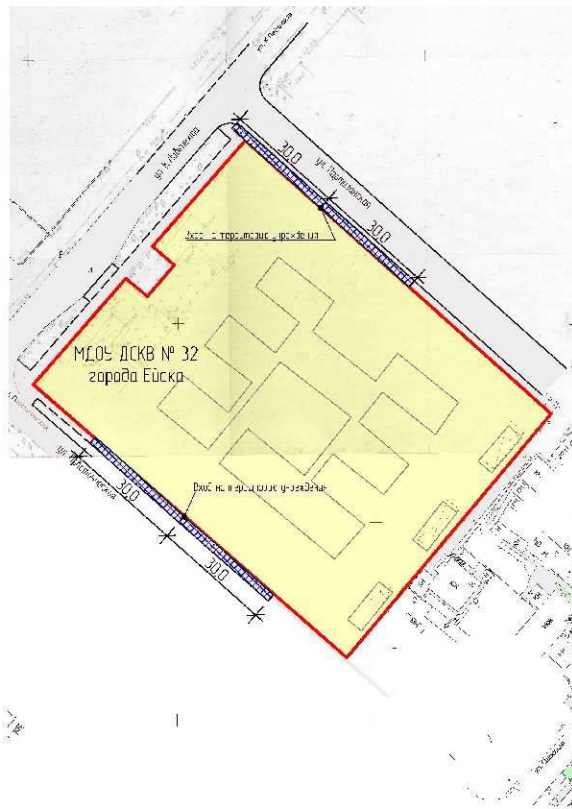
территория учреждения

Схема № 23

границ, прилегающих к организациям и объектам территорий, на
которых не допускается розничная продажа алкогольной продукции

Категория: Детские организации

Объект: Краснодарский край, Ейский район, г. Ейск, ул. К. Либкнехта, 265-А



Масштаб М1:1000

Условные обозначения:



30-ти метровая зона, в пределах которой не допускается розничная продажа алкогольной продукции



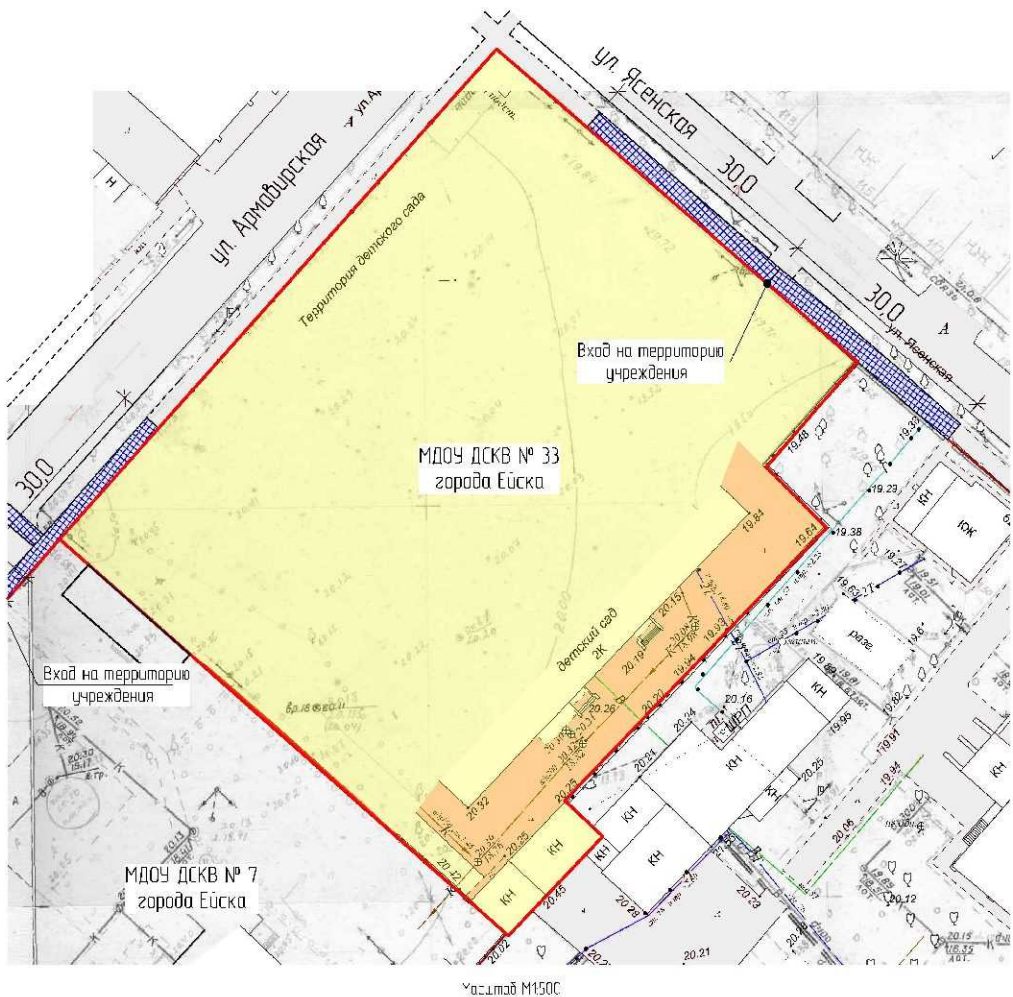
территория учреждения

Схема № 24

границ, прилегающих к организациям и объектам территорий, на которых
не допускается розничная продажа алкогольной продукции

Категория: Детские организации

Объект: Краснодарский край, Ейский район, г.Ейск, ул. Армавирская, 201-А, угол ул. Ясенская, 60



Условные обозначения:



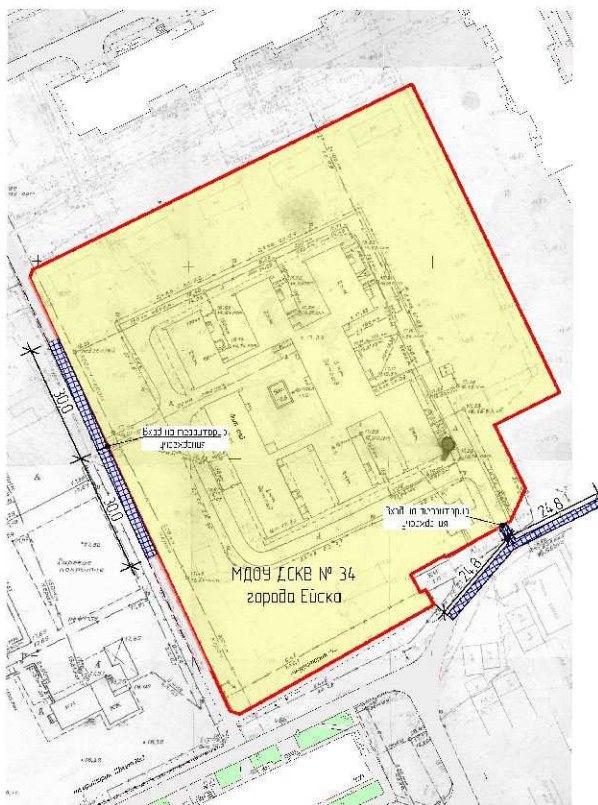
-  30-ти метровая зона, в пределах которой не допускается розничная продажа алкогольной продукции
-  территория учреждения

Схема № 25

границ, прилегающих к организациям и объектам территорий, на
которых не допускается розничная продажа алкогольной продукции

Категория: Детские организации

Объект: Краснодарский край, Ейский район, г. Ейск, ул. Коммунистическая, 20/3



Масштаб М1:1300

Условные обозначения:



30-ти метровая зона, в пределах которой не допускается розничная продажа алкогольной продукции



территория учреждения

Ситуационный план

Объект:

Краснодарский край, Ейский район, г. Ейск, пос. Широчанка, ул. Южная, 104

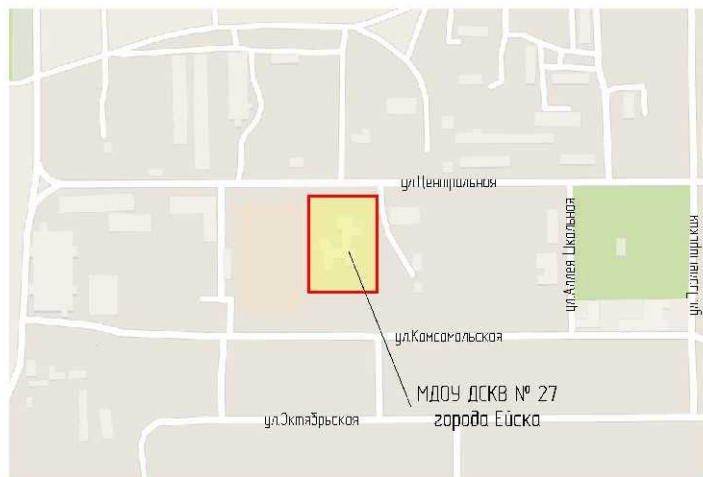


Краснодарскі край, Чісхий район. з Чіск.
гос. Широчанка, ул. Ж-ная, 10/

Ситуационный план

Объект:

Краснодарский край, Ейский район, г. Ейск, пос. Краснофлотский, ул.
Центральная, 23



Ситуационный план

Объект:

Краснодарский край, Ейский район, г. Ейск, ул. Коммунистическая, 20/3



МДОУ ДСКВ № 34
города Ейска

Ситуационный план

Объект:

Краснодарский край, Ейский район, г. Ейск, ул. Коммунистическая, 49/13



Краснодарский край, Ейский район, г. Ейск,
ул. Коммунистическая, 49/13