

# Содержание

Эскизное решение входной группы	3	Бунгало	20
Информационные стенды и таблички	4	Нестационарные торговые объекты для оказания услуг	21-22
Спасательные вышки	5	Нестационарные торговые объекты продовольственная группа товаров (мороженое, напитки, снеки)	23
Помещение медицинского пункта	6	Питьевые фонтанчики	24
Аэрарии	7		
Шезлонги	8		
Теневые зонты	9		
Кабины для переодевания	10		
Душевые и мойки для ног	11		
Деревянные дорожки	12		
Пляжное оборудование, адаптированное для МГН	13		
Сходни (аппарели) для спуска в воду с перилами для МГН	14		
Туалет или туалетный модуль	15		
Урны для сбора мусора	16		
Скамейки	17		
Камеры хранения	18		
Качели	19		



# Эскизное решение входной группы

Входная зона должна располагаться на расстоянии не более 500 м от парковки. У входа на пляж должно быть размещено информационное табло, на котором выводится вся актуальная информация в соответствии с ГОСТ Р 55698-2013 «Туристские услуги. Услуги пляжей. Общие требования».

Обязательным для всех элементов пляжной инфраструктуры является единое стилистическое оформление, а также использование брендирования Краснодарского края и муниципальных образования Краснодарского края.



Люкс

Материал	Металлокаркас и композит
Высота от земли	350 см



Стандарт

Материал	Отшлифованное дерево (лиственница, сосна)
Высота от земли	160 см



Базовый

Материал	Отшлифованное дерево (лиственница, сосна)
Высота от земли	300 см

# Информационные стенды и таблички

Правила поведения (пребывания на пляже и поведения на воде) должны располагаться как на информационных табло, так и на всех основных пунктах входа на территорию пляжа.

Обязательным для всех элементов пляжной инфраструктуры является использование брендинга Краснодарского края.



Материал	Алюминиевый композит
Размер	20x20 см

Материал каркаса	Отшлифованное дерево (лиственница, сосна)
Материал поверхности	Композит
Размер	250x150 см



Цветовое решение 

# Спасательные вышки



## Базовый

Материал каркаса	Сэндвич-панели, обшитые деревом, дерево
Высота до площадки	200 см
Размер верхней кабины	300х300 см
Материал крыши	Дерево, профнастил



## Люкс

Материал каркаса	Отшлифованное дерево (лиственница, сосна, др.)
Высота до площадки	200–250 см
Размер верхней кабины	250х250 см
Материал крыши	Дерево, тентовая ткань



## Стандарт

Материал каркаса	Отшлифованное дерево (лиственница, сосна, др.)
Высота до площадки	200 см
Размер верхней кабины	120х120 см
Материал крыши	Дерево, тентовая ткань

Цветовое решение

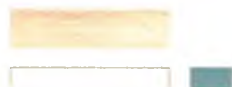


Необходимо предусмотреть установку прожекторов на вышке.

# Помещение медицинского пункта



Цветовое решение



# Аэрарии



## Люкс

Материал каркаса	Отшлифованное дерево (лиственница, сосна)
Высота от земли	220–250 см
Размер столба	10x10 см, 15x15 см
Покрытие аэрария	Водоотталкивающая ткань 200 мг/м <sup>2</sup>

## Стандарт

Материал каркаса	Металл
Высота от земли	300 см
Размер столба	10x10 см
Покрытие аэрария	Водоотталкивающая ткань 200 мг/м <sup>2</sup>

## Базовый

Материал каркаса	Отшлифованное дерево (лиственница, сосна,)
Высота от земли	250 см
Размер столба	10x10 см
Покрытие аэрария	Реечное основание
Размер секции	600x600 см

Допускается использование нескольких цветовых категорий: белый, голубой, синий, бежевый. Обязательно соблюдение цветового единообразия.

# Шезлонги



## Люкс

Размеры	200x60xH40 см
Материал	Дерево

## Стандарт

Размеры	200x60xH40 см
Материал	Композит

## Базовый

Размеры	200x60xH40 см
Материал	Пластик

Цветовое решение



# Теневые зонты

## Стандарт

Материал столба	Металл
Длина столба от земли	250 см
Диаметр столба	38 или 48 см
Материал шляпки	Водоотталкивающая ткань 200 мг/м <sup>2</sup>
Диаметр шляпки	180 см
Количество спиц	12 шт



## Базовый

Материал столба	Стеклопластик
Длина столба от земли	250 см
Диаметр столба	38 или 48 см
Материал шляпки	Водоотталкивающая ткань 200 мг/м <sup>2</sup>
Размер шляпки	200x200 см
Количество спиц	8 шт

## Люкс

Материал столба	Стеклопластик, металл
Длина столба от земли	250 см
Диаметр столба	38 или 48 см
Материал шляпки	Водоотталкивающая ткань 200 мг/м <sup>2</sup>
Диаметр шляпки	250 – 300 см
Количество спиц	18 шт

Цветовое решение



# Кабины для переодевания

Раздевалки должны быть выдержаны в едином стиле и цветовой гамме со всем пляжным оборудованием с использованием брендинга. Настилы в раздевалках рекомендуется оставлять в цветах натурального дерева.



Допускается использование нескольких вариантов размеров. Обязательно соблюдение цветового единообразия.

# Душевые и мойки для ног



Цветовое решение 

# Деревянные дорожки

Рекомендуемый цвет дорожек — оттенки натурального дерева.  
Допускается выкрас дорожек в белый цвет,  
при условии их надлежащего содержания.



Элементы	Материал	Цветовые решения
Каркас	Металл, отшлифованное дерево	RAL 9003
Основные элементы	Дерево, композитные панели, влагостойкая фанера	RAL 9003

# Пляжное оборудование, адаптированное для МГН

Кабинка для переодевания МГН (размер: 2х2х2 м)

- Должна быть обозначена специальным знаком.
- Размер кабинки должен быть рассчитан с учётом разворота инвалидной коляски;
- Должна быть оборудована поручнями, крючками для одежды и вещей, размещенными на доступной высоте для людей на инвалидных колясках и кнопкой вызова помощи.
- Пол кабинки должен быть с антискользящим покрытием.



Ширина дорожки с учетом встречного движения инвалидов на креслах-колясках должна быть не менее 1,3 м.

Удобный спуск к воде на креслах-колясках обеспечит продольный уклон путей движения не превышающий 5% и поперечный — не более 2%.

Рекомендуется предусмотреть условия для приема и обслуживания туристов с ограниченными физическими возможностями, в том числе инвалидов в соответствии с ГОСТ 32613-2014 «Туристские услуги. Услуги туризма для людей с ограниченными физическими возможностями. Общие требования», СП 140.13330.2012 «Городская среда. Правила проектирования для маломобильных групп населения».

В соответствии с требованиями доступности для маломобильных граждан рекомендуется оборудовать: один из входов на территорию пляжа; пути движения по территории пляжа к основным объектам пляжного оборудования, удобный подход к воде; туалеты, душевые, кабинки для переодевания.

# Сходни (аппарели) для спуска в воду с перилами для МГН

Пляжная территория должна быть обязательно оборудована спасательным инвентарём.

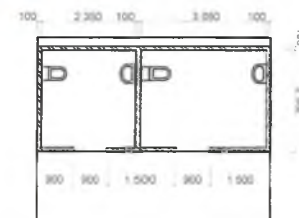
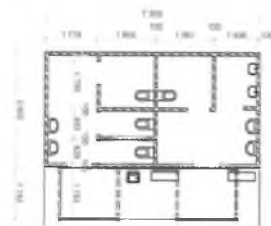
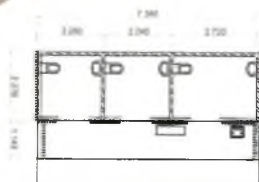


Материал	Доска под дерево, резиновая сетка
Высота от земли	10 см
Высота до поручня	60 см
Высота поручня	20 см
Ширина подиума	100 см

Рекомендуется предусмотреть условия для приема и обслуживания туристов с ограниченными физическими возможностями, в том числе инвалидов в соответствии с ГОСТ 32613-2014 «Туристские услуги. Услуги туризма для людей с ограниченными физическими возможностями. Общие требования», СП 140.13330.2012 «Городская среда. Правила проектирования для маломобильных групп населения».

В соответствии с требованиями доступности для маломобильных граждан рекомендуется оборудовать: установить сходни в море (аппарели с поручнями).

# Туалет или туалетный модуль



Материал отделки	Дерево, композит
Габаритные размеры	740x340x270 см

Материал отделки	Дерево, композит
Габаритные размеры	730x570x270 см

Материал отделки	Дерево, композит
Габаритные размеры	270x570x270 см

Цветовое решение



# Контейнеры и урны для сбора ТБО



Допускается использование нескольких цветовых категорий:  
цвет натурального дерева (светлый / тёмный), белый, бежевый,  
коричневый. Обязательно соблюдение цветового единообразия.

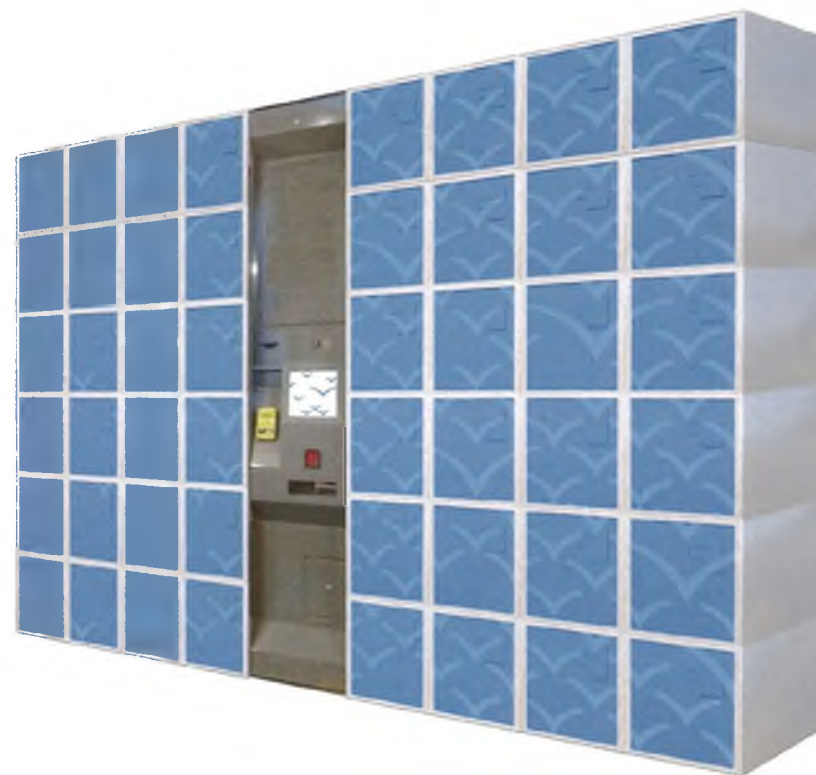
# Скамейки



Допускается использование нескольких цветовых категорий:  
цвет натурального дерева (светлый / тёмный), белый, бежевый,  
коричневый. Обязательно соблюдение цветового единообразия.

# Камеры хранения

*Допускается использование нескольких цветовых категорий:  
белый, голубой, синий, бежевый.  
Обязательно соблюдение цветового единообразия.*



Материал	Металл
Размер маленького	180x200x50 см
Размер большого	500x200x50 см

# Качели



Допускается использование нескольких цветовых категорий: белый, голубой, синий, бежевый. Обязательно соблюдение цветового единообразия.

# Бунгало



Цветовое решение



# Нестационарные торговые объекты для оказания услуг



Материал отделки	Композит, стекло, пластик
Высота от земли	200–220 см
Габаритные размеры	180x180, 180x300 180x300см

Цветовое решение



# Нестационарные торговые объекты для оказания услуг



Материал	Отшлифованное дерево (лиственница, сосна)	Размер столба	10x10 см
Высота от земли	200–220 см	Площадь	В соответствии с техническим заданием
Габаритные размеры	200x200, 250x250 300x300 см		

Цветовое решение



# Нестационарные торговые объекты

продовольственная группа товаров  
(мороженое, прохладительные напитки, снеки)



Материал	Композит, дерево, металл, ткань: тент
Высота от земли	200–220 см
Габаритные размеры	180x80, 180x80, 220x180 см

Материал	Композит, дерево, металл, ткань: тент
Высота от земли	200–220 см
Габаритные размеры	180x80, 180x80, 220x180 см

Материал	Композит, дерево, металл, ткань: тент
Высота от земли	200–220 см
Габаритные размеры	180x80, 180x80, 220x180 см

Цветовое решение 

# Питьевые фонтанчики



Материал	Нержавеющая сталь композит. дерево
Высота	90 см